

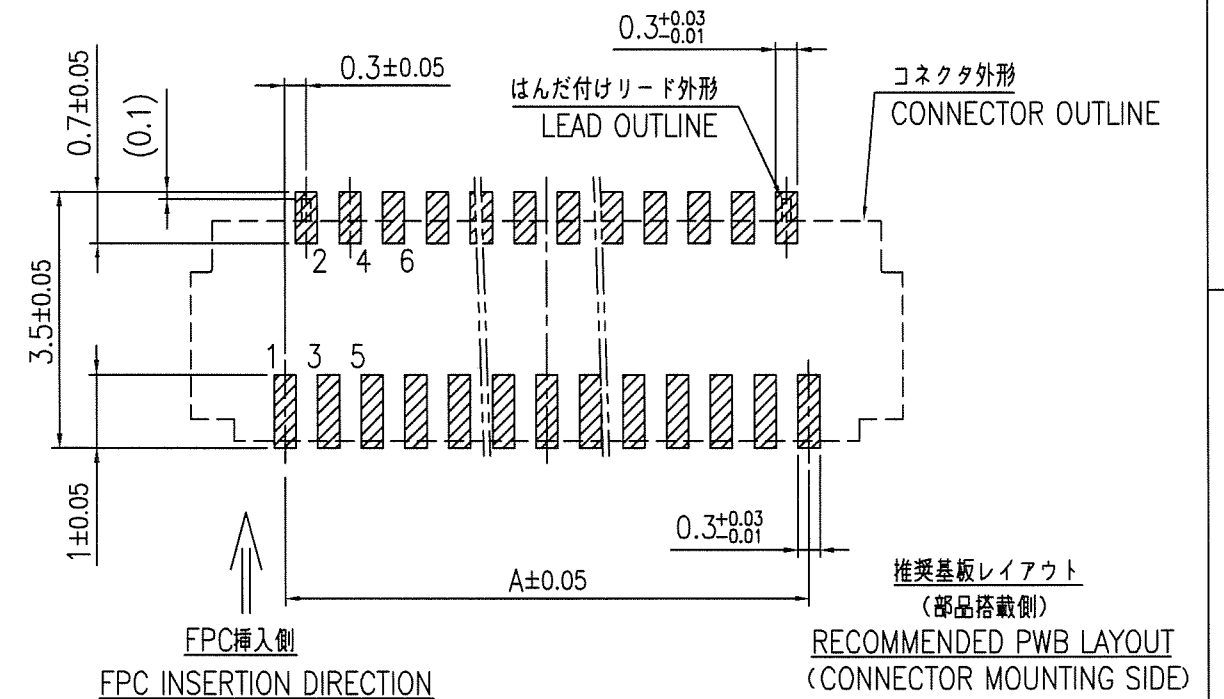
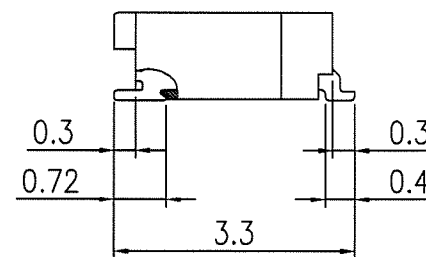
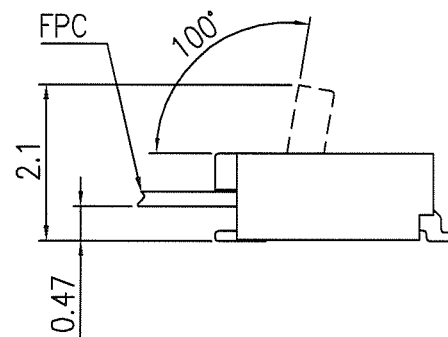
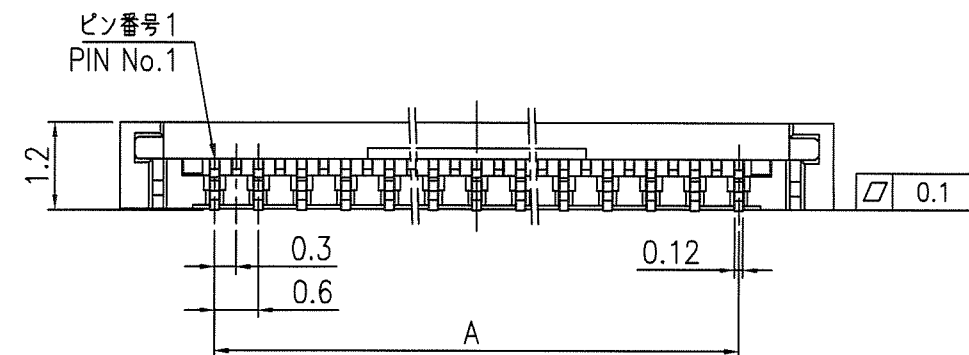
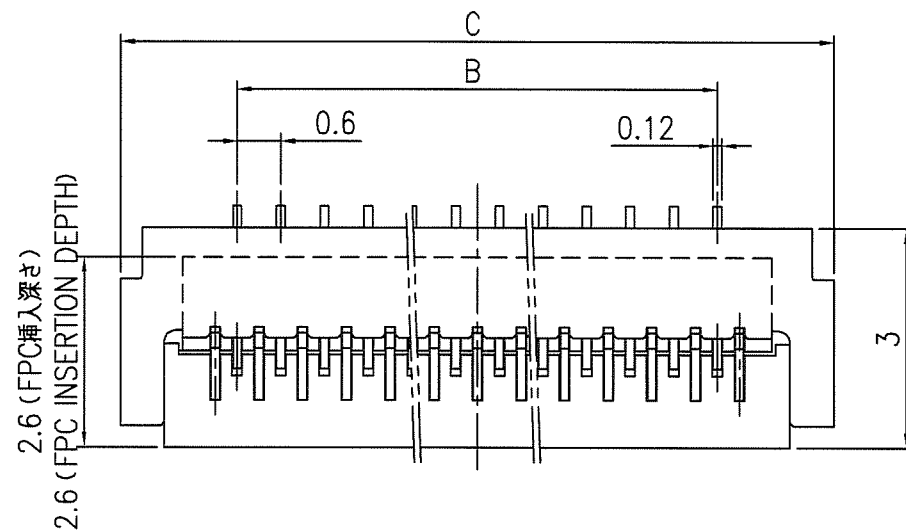


FCIconnect.com

Copyright FCI

D

PRODUCT NO.  
10013057-\_\_120LF



## 注 記

## 1.材 質

1)ハウジング: 耐熱性プラスチック,UL94V-0,色:白

2)アクチュエータ: 耐熱性プラスチック,UL94V-0,色:黒

3)コンタクト: 銅合金

## 2.表面処理: Ni 下地めっき

接触部・基板はんだ付け部 Au めっき

3.本製品は、GS-22-008に記載されたヨーロッパ連合指令と他国の規制に適合しています

4.本製品は耐熱性260degC、10sec.を滿足します。詳細は取扱説明書を参照ください。

## NOTE

## 1.MATERIAL

1)HOUSING: HEAT RESISTANT RESIN,UL94V-0,COLOR:WHITE

2)ACTUATOR: HEAT RESISTANT RESIN,UL94V-0,COLOR:BLACK

3)CONTACT: COPPER ALLOY

## 2.FINISH: Ni UNDER PLATING

TERMINAL AND SOLDER TAIL: Au PLATING

3.THIS PRODUCT MEETS EUROPEAN UNION DIRECTIVES AND OTHER COUNTRY REGULATIONS AS DESCRIBED IN GS-22-008.

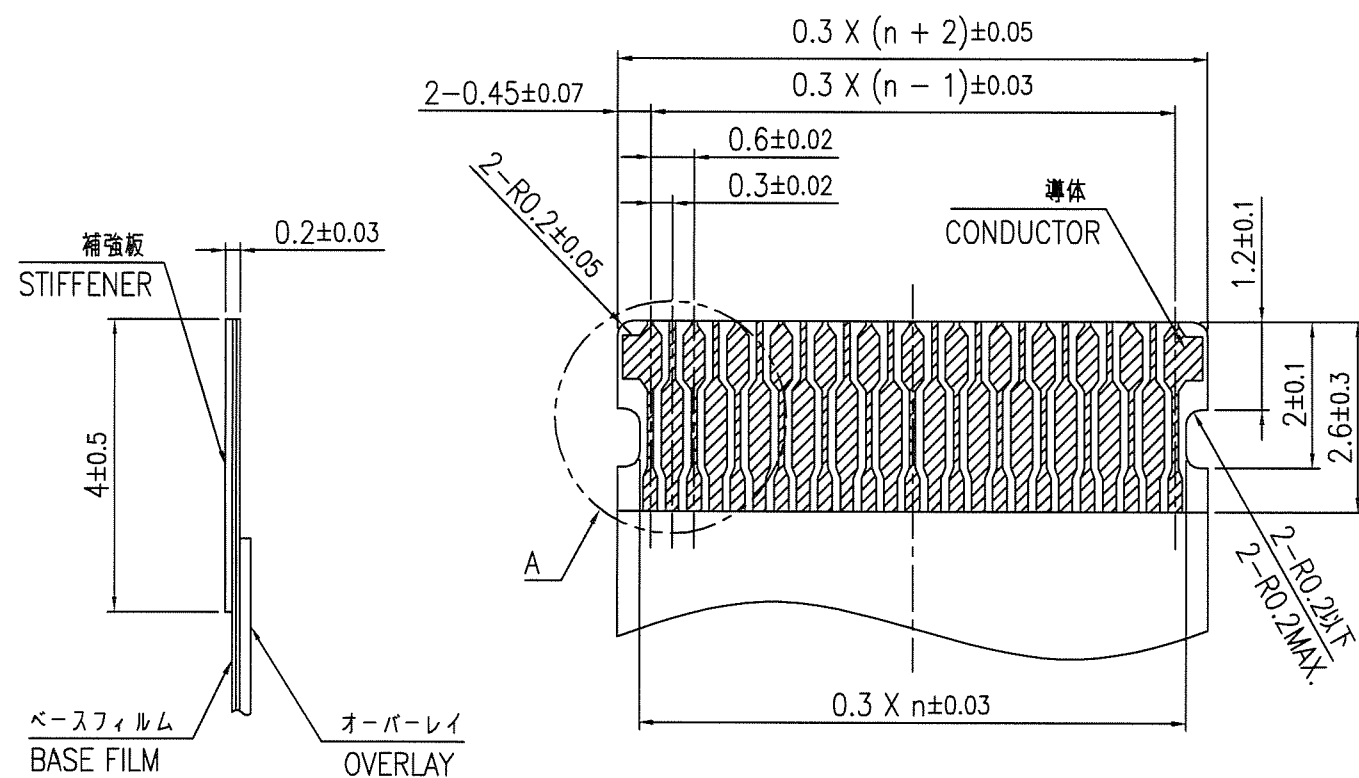
4.THIS HOUSING WILL WITHSTAND EXPOSURE TO 260degC PEAK TEMPERATURE FOR 10 SECONDS IN A CONVECTION, INFRA-RED OR VAPOR PHASE REFLOW OVEN. SEE APPLICATION NOTES/PROCEDURES IF THEY ARE AVAILABLE.

製品番号 PRODUCT NO	極数(n) NO OF PINS	A	B	C
10013057-17120LF	17	4.8	4.2	7.4
10013057-21120LF	21	6.0	5.4	8.6
10013057-25120LF	25	7.2	6.6	9.8
10013057-29120LF	29	8.4	7.8	11.0
10013057-31120LF	31	9.0	8.4	11.6
10013057-35120LF	35	10.2	9.6	12.8
10013057-39120LF	39	11.4	10.8	14.0
10013057-45120LF	45	13.2	12.6	15.8

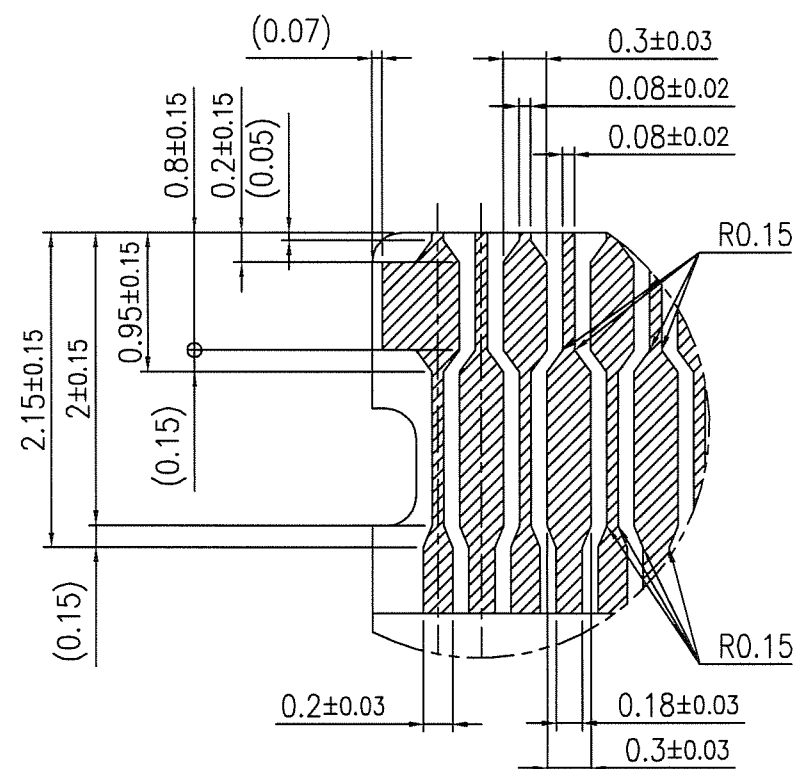
mat'l. code SEE NOTE					surface ISO 1302		tolerance ISO 406 ISO 1101			product family 58WF FLEX 0.3		CODE JP
ltr	description	ecn no	dr	date	tolerances unless otherwise specified						title  SFYL ASS'Y	
A	RELEASED	J03-0290	H.S.	7/2/'03	angles	linear	O.X	±0.1	scale 10/1			
							O.XX	±0.1				
G	REVISED	J05-0139	S.W.	3/10/'05	±1°		O.XXX	±0.1				
H	REVISED	J05-0727	S.W.	10/24/'05	dr	S.WATANABE	10/24/'07		dwg no		sheet 1 of 3	size
J	REVISED	J06-0301	S.W.	7/27/'06	enr	S.WATANABE	10/24/'07		10013057			A3
K	REVISED	J07-0278	S.W.	5/28/'07	chr		2007-10-24					
L	REVISED	J07-0528	S.W.	10/24/'07	appd		2007-10-24					
sheet index	revision	L	F	L								Rev.
	sheet	1	2	3								

form: A3

--	--



推奨FPC寸法  
RECOMENDED FPC



A部詳細  
(SCL:20/1)  
DETAIL A  
(SCL:20/1)

注記

### 1. 材質

- 1) ベースフィルム：ポリイミド， $25\mu\text{m}$ 。
  - 2) 導体：銅箔， $18\mu\text{m}$ 。
  - 3) オーバーレイ：ポリイミド
  - 4) 補強板：ポリイミド， $100\mu\text{m}$ 。
2. 表面処理：Ni 下地めっき， $4\sim 12\mu\text{m}$ 。  
Au， $0.05\sim 0.15\mu\text{m}$ 。
3. 補強板の接着には、熱硬化接着剤を使用し、接着方式は熱圧着とする。

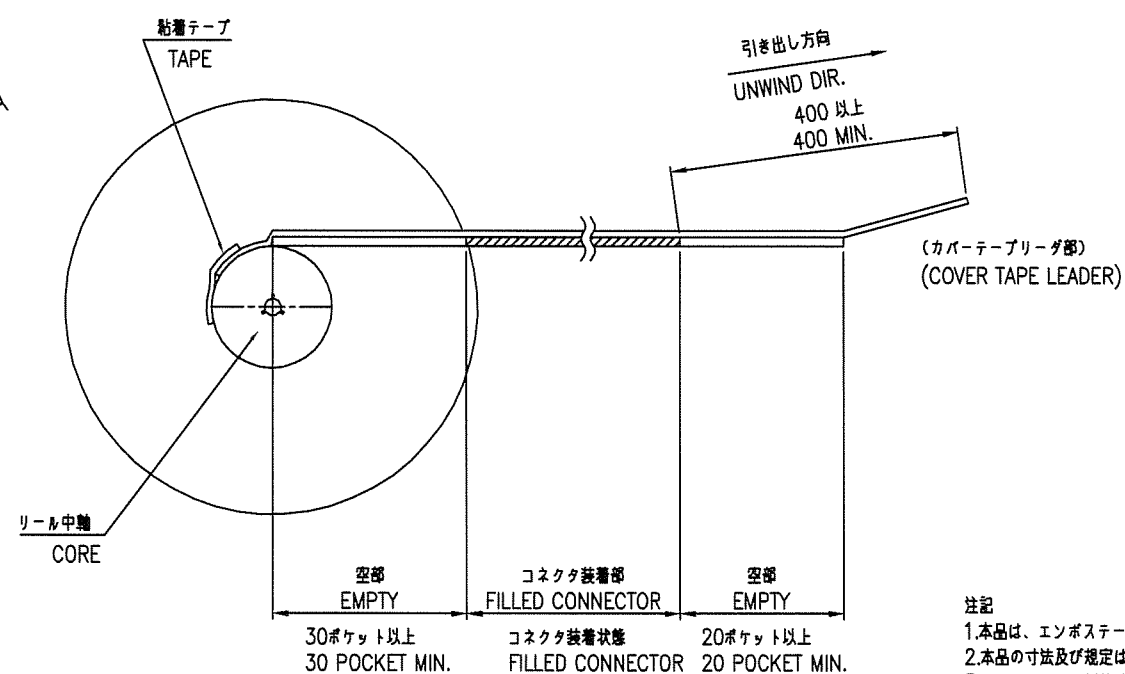
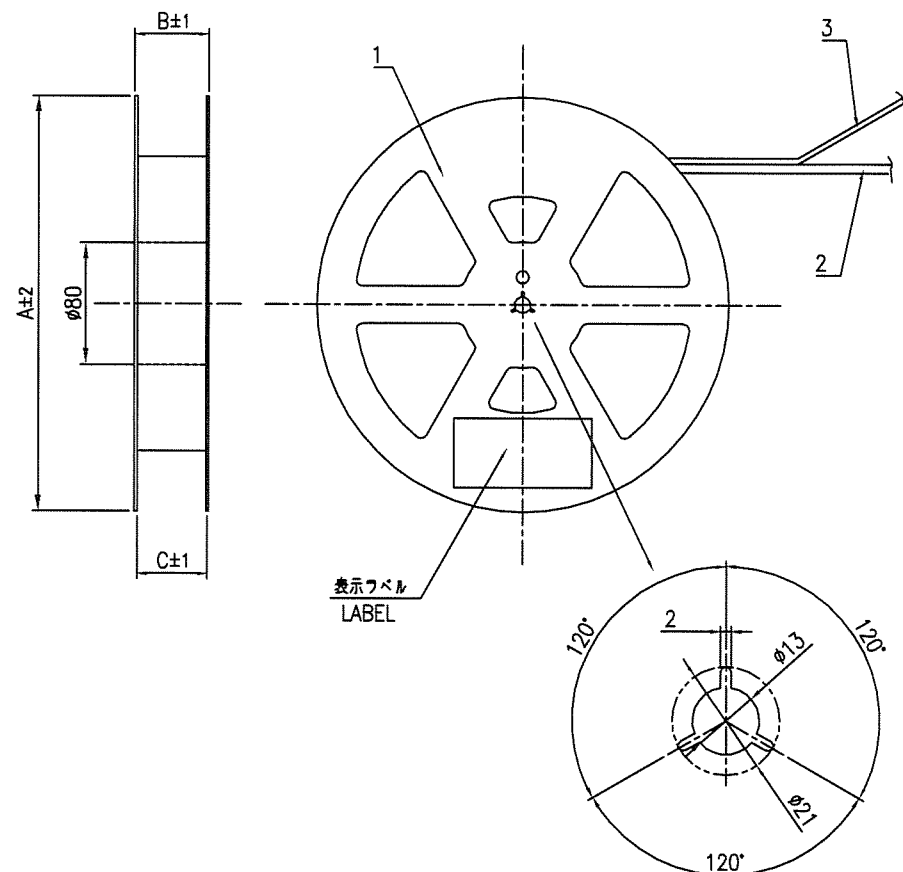
## NOTES

## 1. MATERIAL

- 1) BASE FILM : POLYAMIDE, 25 $\mu$  m.
- 2) CONDUCTOR : COPPER FOIL, 18 $\mu$  m.
- 3) OVERLAY : POLYAMIDE
- 4) STIFFENER : POLYAMIDE, 100 $\mu$  m.
2. FINISH : Ni BASE PLATING, 4~12 $\mu$  m.  
Au, 0.05~0.15 $\mu$  m.
3. ADHESIVE METHOD OF SUPPORTING TAPE SHALL BE HEAT CRIMPING METHOD AND THERMOSETTING ADHESIVE MATERIAL SHALL BE USED.

[illegible]

PRODUCT NO.  
10013057-\_\_120\_ELF



注記  
1.本品は、エンボステープ梱包したものである。  
2.本品の寸法及び規定は、JIS C 0806（表面実装部品）に準ずる。  
3.カバーテープの剥離強度は図1の通り測定し、毎分300mmの速度で0.1~1.3Nとする。  
4.エンボスピッチ仕様  
（）内寸法は、8mmピッチ品に適用。  
NOTES.  
1. This specification describes the packaging of SMT type connector.  
2. Emboss tape and reel must conform to JIS C 0806.  
3. Cover tape peeling off force : 0.1N ~1.3N  
4. Emboss pitch  
（）dimension is applied to 8mm pitch packaging.

表3. 部品構成表  
COMPONENT

製品梱包型番 PACKAGING No.	製品ピッチ PITCH
10013057-__1200ELF	8mm
10013057-__1201ELF	12mm

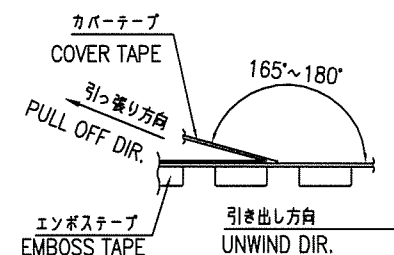


図1. カバーテープ剥離強度 (注3)  
COVER TAPE PEEL OFF STRENGTH (NOTE 3)

表1. 部品構成表  
TABLE 1.

部番 S.NO.	品名 PART NAME	型番 P/N	材質 MATERIAL	数量 QTY.	備考 REMARKS
1	梱包用リール EMBOSS REEL		ポリスチレン POLYSTYRENE	1	帯電防止 ANTI-STATIC
2	エンボステープ EMBOSS TAPE		A-PET樹脂 A-PET	1巻 1 REEL	帯電防止 ANTI-STATIC
3	カバーテープ COVER TAPE		ポリエステル POLYESTER	1	
4	コネクタ CONNECTOR	10013057-__120LF	10013057 SHEET 4 ●照 10013057 SEE SHEET 4	下図参照 TABLE 2.	

表2. 型番表  
TABLE 2.

版数 (n)	製品梱包型番 EMBOSS P/N	コネクタ梱包数量 QUANTITY	寸法 DIMENSION
(n)			φ A B C D E F
17	10013057-17120_ELF	3000 (4500)	φ 330 29.5 25.5 24 11.5
21	10013057-21120_ELF	3000 (4500)	φ 330 29.5 25.5 24 11.5
25	10013057-25120_ELF	3000 (4500)	φ 330 29.5 25.5 24 11.5
29	10013057-29120_ELF	3000 (4500)	φ 330 29.5 25.5 24 11.5
31	10013057-31120_ELF	3000 (4500)	φ 330 29.5 25.5 24 11.5
35	10013057-35120_ELF	3000 (4500)	φ 330 29.5 25.5 24 11.5
39	10013057-39120_ELF	3000 (4500)	φ 330 29.5 25.5 24 11.5
45	10013057-45120_ELF	3000 (4500)	φ 330 29.5 25.5 24 11.5

図2-1. エンボステープ詳細  
(P/N 10013057-17120\_ELF~  
10013057-45120\_ELF)

Fig2-1. EMBOSS TAPE DETAIL  
(P/N 10013057-17120\_ELF~  
10013057-45120\_ELF)

mat'l. code SEE NOTE	surface ISO 1302 ✓	tolerance ISO 406 ISO 1101	projection MM	product family 58WF FLEX 0.3	CODE JP
ltr description	ecn no	dr	date	tolerances unless otherwise specified	title
A RELEASED	J03-0290	H.S.	7/2/'03	angles linear O.X ±0.1 O.XX ±0.1 O.XXX ±0.1	SFYL EMBOSS PACKAGING
G REVISED	J05-0139	S.W.	3/10/'05	±1°	scale N/A
H REVISED	J05-0727	S.W.	10/24/'05	dr S.WATANABE 10/24/'07	dwg no sheet 3 of 3 size
J REVISED	J06-0301	S.W.	7/27/'06	enr S.WATANABE 10/24/'07	10013057 A3
K REVISED	J07-0278	S.W.	5/28/'07	chr S.WATANABE 2007/10/24	type Product Customer Drawing
L REVISED	J07-0528	S.W.	10/24/'07	appd S.WATANABE 2007/10/24	Rev.
sheet index	revision				L