



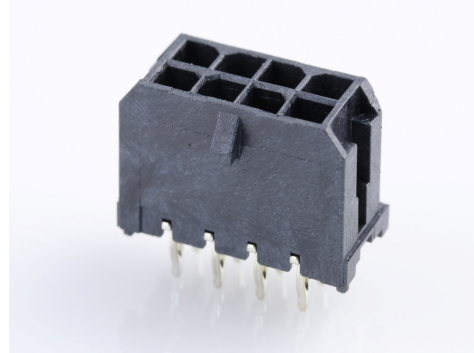
产品编号：[449140801](#)

Product Description : Mini-Fit HCS Receptacle Header, 4.20mm Pitch, Dual Row, Vertical, Blind Mating, with Snap-in Plastic Pegs, 14 Circuits

系列号：44475

状态：Active

Product Category : PCB Headers and Receptacles



文件和资源

图纸

[图纸 444751421_sd.pdf](#)

[包装设计图 PK-42385-999-001.pdf](#)


规格

[产品规格 PS-44476-001-001.pdf](#)

[测试摘要 423850000-TS-000.pdf](#)

产物环境合规

合规

GADSL/IMDS	Not Relevant
China RoHS	
EU ELV	Not Relevant
Low-Halogen Status	Low-Halogen per IEC 61249-2-21
REACH SVHC	Not Contained per D(2023)3788-DC (14 Jun 2023)
EU RoHS	Compliant per EU 2015/863

多部分产品合规性声明

- Eu RoHS
- REACH SVHC
- Low-Halogen

多部分行业合规性文件

- IPC 1752A Class C
- IPC 1752A Class D
- Molex Product Compliance Declaration

- IEC-62474

- chemSHERPA (xml)

欧盟 RoHS 合格证书

产品详情

常规

状态	活动
类别	PCB Headers and Receptacles
系列	44475
说明	Mini-Fit HCS Receptacle Header, 4.20mm Pitch, Dual Row, Vertical, Blind Mating, with Snap-in Plastic Pegs, 14 Circuits
应用	Board-to-Board, Power, Wire-to-Board
个评论	Solder Type, With Pegs
元件类型	PCB Receptacle
产品系列	Mini-Fit Family Power Connectors
产品名称	Mini-Fit HCS
UPC	800754915731

机构

CSA	LR19980
UL	E29179

电气

每触点最大电流	11.0A
电压 - 最大	600V

物理

回路数 (已载入)	14
电路数 (最多)	14
颜色-树脂	Natural (White)
耐用性(插拔次数) - 最多次数	30
阻燃性	94V-0
符合灼热丝规范	否

材料 - 金属	Copper
材料 - 接合部位电镀	Tin
材料 - 终端电镀	Tin
材料 - 树脂	Nylon
净重	2.932/g
行数	2
方向	垂直
包装形式	Tray
PCB 定位器	是
PCB 保持力	是
推荐的 PCB 厚度	1.60mm
间距 - 插配接口	4.20mm
最薄镀层 - 接合部位	2.540µm
最薄镀层 - 端接	2.540µm
PCB 极性	是
运行温度范围	-40° to +105° C
终端界面类型	Through Hole

进程

最长持续时间	5
无铅	WAVE
最大周期	1
最高温度	240

可配插/可连接使用的产品

可配插部件

描述	产品编号
Mini-Fit BMI Right-Angle Dual Row Headers	<u>42404</u>
Mini-Fit BMI Dual Row Plug Housings	<u>42475</u>
Mini-Fit BMI Right-Angle Dual Row Headers	<u>43810</u>
Mini-Fit BMI Vertical Dual Row Headers	<u>44068</u>

Mini-Fit HCS Vertical Headers	<u>44474</u>
-------------------------------	--------------

全局

描述	产品编号
Removal Tool	<u>0622030455</u>