

# JT02RE (MS27499) Series II – Crimp

## JT02RE (053) (MS27513)

### Box Mounting Receptacle

38999

III
HD
Dualok
II
I
SJT
Accessories
Aquacon
Herm/Seal
PCB

HIGH SPEED
Fiber Optics
Contacts Connectors Cables

EMI Filter
Transient

26482
Matrix 2

83723 III
Matrix   Pyle

26500
Pyle

5015
Crimp Rear Release Matrix

22992
Class 1

Back-Shells
-------------

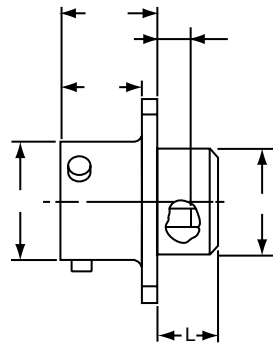
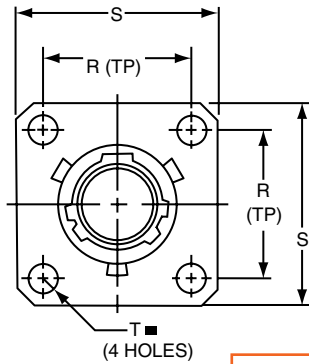
Options Others
----------------

**PART #** Part number reference. To complete, see how to order pages 62-66.  
**Commercial**

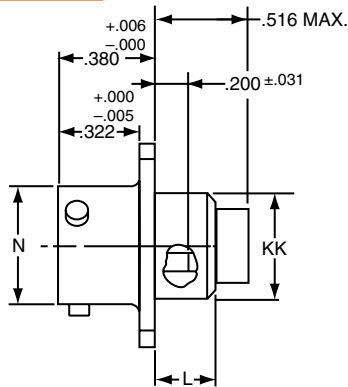
Connector Type	Shell Style	Service Class	Shell Size & Insert Arrg	Contact Type	Alternate Position	Special Variations
JT/JTS/JTN	02	RE	22-2	P	A	(XXX)

**Military**

MS Number	Service Class	Shell Size	Finish	Insert Arrg	Contact Style (P or S)	Alternate Position
MS27499	E	14	A	18	P	A
MS27513	E	14	A	18	P	A



- \* JT02RE-XX-XXX (MS27499)
- \*\* JTS02RE-XX-XXX
- \*\*\* JTN02RE-XX-XXX



- \* JT02RE-XX-XXX (053) (MS27513)
- \*\* JTS02RE-XX-XXX (053)
- \*\*\* JTN02RE-XX-XXX (053)

⊕ .005 DIA (M)

- \* Standard Junior Tri-Lock
- \*\* High temperature version
- \*\*\* Clear iridite finish (gold color), N<sub>2</sub>O<sub>4</sub> resistant

All dimensions for reference only.  
 NOTE: For applications requiring an environmental seal, please refer to JT00R, page 63.

# Mouser Electronics

Authorized Distributor

Click to View Pricing, Inventory, Delivery & Lifecycle Information:

## [Amphenol:](#)

[MS27513E12F4S](#) [MS27513E8B98S-LC](#) [MS27513E16B8S](#) [MS27513E16B35S-LC](#) [MS27513E18A53S-LC](#)  
[MS27513E16B26P](#) [MS27513E12F35P](#) [MS27513E10F35A](#) [MS27513E10F13A](#) [MS27513E14F15A](#)  
[MS27513E18A35P](#) [MS27513E12F3P](#) [MS27513E14F15P](#) [MS27513E16B99P-LC](#) [MS27513E14F15B](#)  
[MS27513E14A15A](#) [MS27513E8B35P-LC](#) [MS27513E10A5SD-LC](#) [MS27513E12A22PA](#) [MS27513E12A35S](#)  
[MS27513E14A15P](#) [MS27513E14A18S](#) [MS27513E16B8P-LC](#) [MS27513E24B24P](#) [MS27513E20B41P](#)  
[MS27513E16B26S](#) [MS27513E16B99P](#) [MS27513E8B35PA-LC](#) [MS27513E8F35P-LC](#) [MS27513E12F35P-LC](#)  
[MS27513E8F35PD-LC](#) [MS27513E14B15A](#) [MS27513E14B15B](#) [MS27513E14B15P](#) [MS27513E14B15S](#)  
[MS27513E14B35S-LC](#) [MS27513E14B97P](#) [MS27513E10F5P](#) [MS27513E16F6P](#) [MS27513E16F8S](#)  
[MS27513E18A35S](#) [MS27513E20A16P](#) [MS27513E14A15B](#) [MS27513E24B24S](#) [MS27513E14A35S](#)  
[MS27513E14A18SD\(LC\)](#) [MS27513E14A18S\(LC\)](#) [MS27513E20A16SB\(LC\)](#) [MS27513E10F35SA](#)  
[MS27513E24A29SC\(LC\)](#) [MS27513E12A8A](#) [MS27513E10A13P](#) [MS27513E14A18BA](#) [MS27513E24A29B](#)  
[MS27513E12A8PD\(LC\)](#) [MS27513E20A35S](#) [MS27513E20A35B](#) [MS27513E12A8PC\(LC\)](#) [MS27513E20A16BB](#)  
[MS27513E22A21SC\(LC\)](#) [MS27513E12A22P](#) [MS27513E18A66P](#) [MS27513E12A35AB](#) [MS27513E24A4PB](#)  
[MS27513E10A5PA\(LC\)](#) [MS27513E10A98SB](#) [MS27513E24A4BB](#) [MS27513E18F32P](#) [MS27513E10A98AA](#)  
[MS27513E20A39SC](#) [MS27513E12F8SA](#) [MS27513E18A11BD](#) [MS27513E16A26AC](#) [MS27513E24A24PD\(LC\)](#)  
[MS27513E14A15PD](#) [MS27513E24A1PA](#) [MS27513E16A6SA](#) [MS27513E10A99PB\(LC\)](#) [MS27513E12A98PC\(LC\)](#)  
[MS27513E16A42AC](#) [MS27513E10B35SA](#) [MS27513E10F98SA](#) [MS27513E20A41SC](#) [MS27513E12A98PD](#)  
[MS27513E22F35SC\(LC\)](#) [MS27513E24A4PD\(LC\)](#) [MS27513E14A37AC](#) [MS27513E24A35PB](#) [MS27513E16A42SD\(LC\)](#)  
[MS27513E20A2SB\(LC\)](#) [MS27513E10A35SB](#) [MS27513E18F35SB](#) [MS27513E22A1SB\(LC\)](#) [MS27513E24A19PA](#)  
[MS27513E20F16P](#) [MS27513E24A4PA](#) [MS27513E20A16A](#) [MS27513E12A8PB\(LC\)](#) [MS27513E10A35PB\(LC\)](#)  
[MS27513E18A96SC](#)