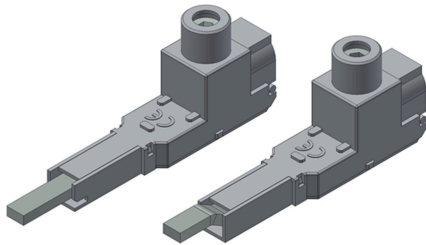


Produktbild | Product Picture



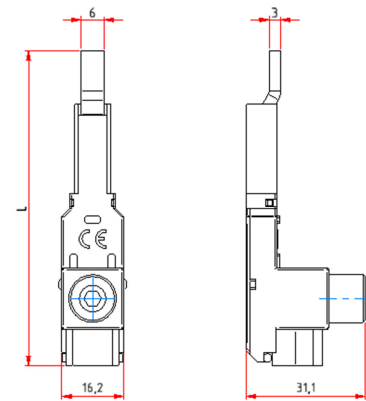
WICHTIG | IMPORTANT

	Bei DC Anwendungen sind die erforderlichen höheren Luft & Kriechstrecken zu beachten und einzuhalten!
	Please note and follow the required increased air- & creepage distance at DC applications!

WERKSTOFFE | MATERIALS

	Werkstoff Material	Oberfläche Surface
Klemmenkörper Terminal Block	Messing Brass	versilbert silver-plated
Anschlussfahne Lug		
Gehäuse Housing	PA66-V0	grau grey RAL 7035
Iso-Boden Bottom Plate		
Gewindestift Flat Screw	Stahl Steel	verzinkt zinc-plated

Maßzeichnung | Dimensional Drawing



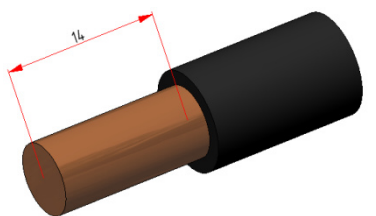
TECHNISCHE DATEN | TECHNICAL DATAS

Temperaturbeständigkeit Heat Deflection Temperature	125°C – UL94 V0
CTI Isolierungen Comparative Tracking Index	600V
Normen Regulations	IEC 60999:2000 / UL489 / UL486A / CSA C22.2

ELEKTRISCHE DATEN | ELECTRICAL DATAS

Max. elektrische Belastung Max. Electrical Load	1000V AC/DC 160A	1000V AC/DC 115A
Schutzklasse Protection Class	IP20	

Montagehinweise | Assembly Details



empfohlene absolierung der Anschlussleitung!
recommended stripping of the connecting lead!

~ 14mm absolieren!
strip about 14mm | 9/16"!

ANSCHLUSSQUERSCHNITTE | CROSS SECTIONS

	Leiterarten Conductors		Drehmoment ¹ Torque ¹
	eindrätig solid mehrdrätig multistranded	feindrätig (mit Aderendhülse) stranded (with sleeve)	
Max. Anschlussquerschnitt Max. Cross Section	35mm ² 2 AWG copper wire		5,5 Nm 50 lbf.in
Min. Anschlussquerschnitt Min. Cross Section	2,5mm ² 14 AWG copper wire		

¹ Grundsätzlich sind die angegebenen Anzugsdrehmomente anzuwenden. Die Abweichung des Anzugsdrehmomentes von Schraub- und Klemmverbindungen darf für den Fall, dass keine Grenzen genannt sind, maximal +/- 10% des Nennwertes betragen.

In principle, the tightening torques specified are to be applied. Where no limits are specified, the tolerance on the tightening torque of screw and clamp connections may be a maximum of +/- 10% of the nominal value.



FTG-Produkte sind CE-konform und entsprechen den RoHS-Richtlinien der EU
FTG products are CE-conform and correspond to the RoHS of the EU

Änderungen, die der Weiterentwicklung und dem technischen Fortschritt dienen, sind vorbehalten.
Changes in the interest of developments and technical progress are reserved.

DB-802-016 | 20.02.2020